

Servicio de Salud Bio-Bio
Hospital de Los Angeles
Ejercicio Fiscal 2014

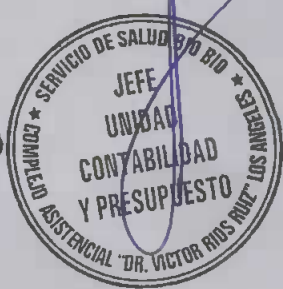
sigfe

Documento de Tesorería

Título : Pago por \$2.926.788.- Cardent EIRL F-86-82 **Estado** : Aprobado
Descripción : Pago por \$2.926.788.- Cardent EIRL F-86-82 **ID** : 268417
Fecha : 26/11/2014 **ID Asiento** : 664292 **Moneda** : Nacional **Código** : 024058
Preparado por : 16061861-2 **Aprobado por** : 16061861-2 **T.Transacción** : Pago

Principal	Monto	Cuenta Contable	Medio de Pago	N° Documento	Programa	Beneficiario
				Cuenta Bancaria		
1 76198401-2 LABORATORIO	1.955.033	C x P Bienes y Servicios de Consumo	Cheque	39534 55109078301	01	76198401-2 LABORATORIO
2 76198401-2 LABORATORIO	971.755	C x P Bienes y Servicios de Consumo	Cheque	39534 55109078301	01	76198401-2 LABORATORIO

Total Documento: **2.926.788**



CHEQUE TESORERIA

Documento de Tesorería : 024058
Descripción : El cheque agrupa varios Documentos de Tesorería

Cuenta Contable

Cuenta : Banco Estado
Auxiliar
Rut : 76198401-2
Beneficiario : LABORATORIO DENTAL Y
COMERCIALIZACION DE INSUMOS
ODONTOLOGICOS

Cuenta Bancaria

Banco : FUNDA.ASIST.SALUD BCO. ESTADO
Número Cuenta Corriente : 55109078301

Cheque

Número de Cheque : 39534
Monto del Cheque : \$ 2.926.788
Fecha de Emisión : 26 de Noviembre de 2014
Beneficiario : LABORATORIO DENTAL Y
COMERCIALIZACION DE INSUMOS
ODONTOLOGICOS


FIRMA RECEPTORA
RUT N° 76198401-2

SIGFE	Servicio de Salud Bío-Bío Hospital de Los Ángeles Ejercicio Fiscal 2014	GOBIERNO DE CHILE
-------	---	-------------------

Id:662767	Asientos		Aprobado(061393)
Título:	Devenga Fact.Nº86 Lab.Dental y Comercializ.Insumos Odontológicos \$1.955.0		
Fecha:	20/11/2014	Moneda:	Nacional
Tipo Movimiento:	Financiero	Relación:	Compromiso Explicite

CUENTA	NOMBRE	DEBE	HABER
21522	C x P Bienes y Servicios de Consumo		1.955.033
532040404	Protesis	1.955.033	
TOTALES		1.955.033	1.955.033





**LABORATORIO DENTAL
COMERCIALIZACION DE
INSUMOS ODONTOLÓGICOS**

GRACIEL

Giro: LABORATORIO DENTAL
COMERCIALIZACION DE INSUMOS
ODONTOLÓGICOS

VALDIVIA 300 901-B - LOS ANGELES

R.U.T.: 76.198.401 - 2

FACTURA ELECTRONICA

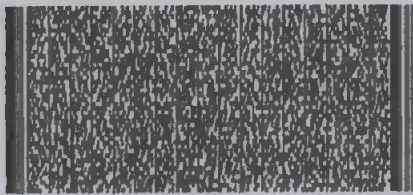
Nº 86

S.I.I. - LOS ANGELES

Fecha Emision: 30 de Septiembre del 2014

SEÑOR(ES): COMPLEJO ASISTENCIAL DR.VICTOR RIOS RUIZ
R.U.T.: 61.607.301 - K
GIRO: OTRAS ACTIVIDADES EMPRESARIALES N.C.P.
DIRECCION: AVDA. RICARDO VICUNA 147
COMUNA LOS ANGELES CIUDAD: LOS ANGELES
CONTACTO:

Codigo	Descripcion	Cantidad	Precio	%Impto Adic.*	%Desc.	Valor
-	PROTESIS ACRILICAS	13 C/U	23.530			305.890
-	PROTESIS BASE METALICA	37 C/U	36.135			1.336.995

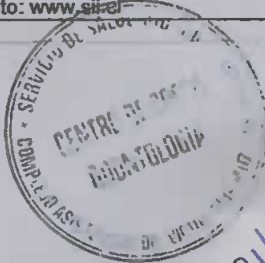


Timbre Electrónico SII

Res.86 de 2005 Verifique documento: www.sii.cl

MONTO NETO	\$	1.642.885
I.V.A. 19%	\$	312.148
IMPUESTO ADICIONAL	\$	0
TOTAL	\$	1.955.033

M. Osorio



21/10/14

COMPLEJO ASISTENCIAL "DR. VICTOR RIOS RUIZ" LOS ANGELES
RECEPCION DOCUMENTOS
03 OCT. 2014
UNIDAD ADMINISTRACION DE
CONTRATO DE PRESTACIONES EN SALUD



02 OCT 2014
Folio 11932

RECEPCION DOCUMENTOS
03 OCT 2014
DEPTO. ABASTECIMIENTO
Complejo Asistencial Dr. Victor Rios Ruiz

20 mias / 8 COSTA / 50 APARATOS PROTÉSICOS
22 / 50



CVV/MTUG/HVV/cjh
27 10

RESOLUCIÓN EXENTA N° 6533 /

- REF.:1. Autoriza pago de servicios excepcionalmente de prestaciones de Dispositivos Protésicos correspondientes al mes de Septiembre derivados por el complejo asistencial "Dr. Víctor Ríos Ruiz" Los Ángeles.
2. Envía facturas al Depto. de Contabilidad, para proceder a pago.
3. Imputa el gasto de esta compra al ítem presupuestario según corresponda del presupuesto del complejo asistencial "Dr. Víctor Ríos Ruiz" Los Ángeles.

LOS ÁNGELES, 27 OCT. 2014

VISTOS: Lo dispuesto en la Ley N° 19.886 sobre Bases de Contratos Administrativos de Suministro y Prestación de Servicios, el D.S. N° 250 del 2004 del Ministerio de Hacienda, que aprueba en el artículo N°53 letra (b) del Reglamento de la Ley 19.886, la Resolución Exenta N° 821 de fecha 12.08.2003, del Director del Hospital Base "Dr. Víctor Ríos Ruiz" que dispone la Incorporación al Sistema de Información de Compras y Contrataciones Públicas; a través del portal www.chilecompra.cl hoy www.mercadopublico.cl; el D.S. N° 1.312 del 22.09.99 del Ministerio de Hacienda, que establece el Sistema de Información de Compras y Contrataciones Públicas, el D.S. N° 826 del 10.10.2002, el Oficio Circular N°4 del 20.01.03 y el D.S. N°1.023 de febrero del 2003, todos del Ministerio de Hacienda que complementan las regulaciones para el Sistema de Compras y Contrataciones Públicas; la Resolución N°1600 de 2008 de la Contraloría General de la República; el D.L. 2763 de 1979; el D.S. 140 de 2004 del Ministerio de Salud, Reglamento Orgánico de los Servicios de Salud; el Decreto Exento N°508/2007 del Ministerio de Salud modificado por el Decreto Exento N° 73/2008 del Ministerio de Salud. La Resolución Exenta del N°3213 del 13 Junio del 2013 que establece la Estructura Organizacional del Complejo Asistencial "Dr. Víctor Ríos Ruiz" de Los Ángeles, la Resolución Exenta N°2538 del 06 de Agosto de 2014, del Servicio de Salud Biobío que dispone orden de Subrogancia en la Dirección del Complejo Asistencial "Dr. Víctor Ríos Ruiz", y las atribuciones que me confiere el Artículo 46 del citado D.S. 140/2004.

CONSIDERANDO:

- a) Que, existe la necesidad imperiosa de contar con "Prótesis y Ortesis", para abastecer a los Centros de Costo de Pabellón Central y Urgencia y Pabellón CMA del Complejo Asistencial; ya que el no contar con estos bienes, provocaría la paralización de varias de las cirugías que se realizan en estos pabellones, impidiendo o afectando gravemente la atención de sus usuarios.
- b) Que los procesos de actualización y renovación de convenios, provenientes de licitaciones públicas, se encuentran en ejecución, por parte de la de gestión de los convenios según acuerdo con equipo directivo, complementando con Plan de Trabajo de dicha.

c) Que, según los memorándum adjuntos de los Centro de Costo Pabellón Central y Urgencia y Pabellón CMA, los cuales indican las intervenciones realizadas de los dispositivos que se utilizaron en los respectivos procedimientos quirúrgicos, cuya reposición de las prótesis, debe realizarse con los distintos proveedores los cuales por un periodo prolongado han proporcionado al complejo de manera eficiente y adecuada, a su vez entregando condiciones económicas y logísticas apropiadas.

d) Que, al no existir un requerimiento previo e informado extemporáneamente al Departamento de Abastecimiento y por tratarse de servicios consumados, se solicita regular pago a través del Sistema de "Compras Excluidas."

Dicto la siguiente:

RESOLUCIÓN

1. **AUTORIZASE**, excepcionalmente y por esta única vez el pago de la suma de **\$39,983.528** los Proveedores detallado a continuación:

PROVEEDOR	CANTIDAD	PRODUCTO	VALOR UNITARIO	VALOR TOTAL
PROMEDON	1	MICRO CORKSCREW COD 306-1838	\$ 290.725	\$ 290.725
PROMEDON			TOTAL	\$ 290.725
SYNTHES	1	PLACA LCP 3.5 P/TIBIA COD 306-1988	\$ 569.770	\$ 569.770
SYNTHES	1	PLACA LCP 3.5 P/TIBIA COD 306-1988	\$ 569.770	\$ 569.770
SYNTHES	2	AGUJA K 1.6 L150 COD 306-1052	\$ 2.203	\$ 4.406
SYNTHES	3	TORN CORTICAL 3.5 X 36MM COD 306-0130	\$ 12.028	\$ 36.084
SYNTHES	1	TORN CORTICAL 3.5 X 38MM COD 306-0054	\$ 12.028	\$ 12.028
SYNTHES	1	TORN CORTICAL 3.5 X 40MM COD 306-0201	\$ 12.028	\$ 12.028
SYNTHES	1	TORN BLOQUEO 3.5 X 34MM COD 306-1651	\$ 78.206	\$ 78.206
SYNTHES	1	TORN CORTICAL 3.5 X 40MM COD 306-0201	\$ 12.028	\$ 12.028
SYNTHES	2	PLACA LCP 3.5 P/TIBIA COD 306-1988	\$ 569.770	\$ 1.139.540
SYNTHES	1	TORN BLOQUEO 3.5 X 30MM COD 306-1086	\$ 78.206	\$ 78.206
SYNTHES	1	TORN BLOQUEO 3.5 X 34MM COD 306-1651	\$ 78.206	\$ 78.206
SYNTHES	1	TORN CORTICAL 3.5 X 36MM COD 306-0130	\$ 12.028	\$ 12.028
SYNTHES	1	TORN CORTICAL 3.5 X 38MM COD 306-0054	\$ 12.028	\$ 12.028
SYNTHES	1	TORN CORTICAL 3.5 X 40MM COD 306-0201	\$ 12.028	\$ 12.028
SYNTHES	3	TORN BLOQUEO 3.5 X 36MM COD 306-0738	\$ 78.206	\$ 234.618
SYNTHES	1	TORN BLOQUEO 3.5 X 50MM COD 306-0232	\$ 78.206	\$ 78.206
SYNTHES	7	AGUJA K 1.6 L150 COD 306-1052	\$ 2.203	\$ 15.421
SYNTHES	1	TORN CORTICAL 3.5 X 22MM COD 306-0052	\$ 11.500	\$ 11.500
SYNTHES	2	TORN CORTICAL 3.5 X 30MM COD 306-0424	\$ 12.028	\$ 24.056
SYNTHES	1	TORN CORTICAL 3.5 X 34MM COD 306-0151	\$ 12.028	\$ 12.028
SYNTHES	2	TORN BLOQUEO 3.5 X 40MM COD 306-0231	\$ 78.206	\$ 156.412
SYNTHES	2	TORN CORTICAL 4.5 X 34MM COD 306-0122	\$ 8.891	\$ 17.782
SYNTHES	2	TORN CORTICAL 4.5 X 38MM COD 306-0072	\$ 8.891	\$ 17.782
SYNTHES	2	TORN CORTICAL 4.5 X 36MM COD 306-0071	\$ 8.891	\$ 17.782
SYNTHES	1	PLACA DISTAL FEMORAL 4.5 COD 306-1194	\$ 468.889	\$ 468.889
SYNTHES	2	AGUJA L280 COD 306-0983	\$ 3.451	\$ 6.902
SYNTHES	1	TORN BLOQUEO 5X 65MM COD 306-0552	\$ 90.223	\$ 90.223
SYNTHES	1	TORN BLOQUEO 5 X 70MM COD 306-0566	\$ 90.223	\$ 90.223
SYNTHES	2	TORN BLOQUEO 5 X 80MM COD 306-0492	\$ 90.223	\$ 180.446
SYNTHES	1	TORN CORTICAL 4.5 X 30MM COD 306-0067	\$ 8.891	\$ 8.891
SYNTHES	1	TORN CORTICAL 4.5 X 32MM COD 306-0068	\$ 8.891	\$ 8.891
SYNTHES	1	TORN CORTICAL 4.5 X 46MM COD 306-0147	\$ 10.252	\$ 10.252
SYNTHES	1	TORN CORTICAL 4.5 X 50MM COD 306-0146	\$ 10.252	\$ 10.252
SYNTHES	1	TORN CORTICAL 4.5 X 52MM COD 306-0173	\$ 10.252	\$ 10.252
SYNTHES	4	TEN D. 3.5 L440 TAN	\$ 90.223	\$ 360.892

PROVEEDOR	CANTIDAD	PRODUCTO	VALOR UNITARIO	VALOR TOTAL
JOHNSON	4	STERI - DRAPE 1016 COD 306-0162	\$ 10.000	\$ 40.000
JOHNSON	4	GRAPADORA PIEL	\$ 10.000	\$ 40.000
JOHNSON	4	STERI DRAPE IOBAN 306-1304	\$ 10.000	\$ 40.000
JOHNSON	7	KIT DE ROPA CADERA 2036 306-1115	\$ 37.000	\$ 259.000
JOHNSON		TOTAL		\$ 379.000
ORTHOMAX	2	Placa recta 16 perf. regular cod 306-006	\$ 63.250	\$ 126.500
ORTHOMAX	18	TORN AUTORROSCANTE 2 X 7MM COD 306-0002	\$ 11.270	\$ 202.860
ORTHOMAX	2	PLACA EN X DE 4 ORIFICIOS COD 306-0035	\$ 59.000	\$ 118.000
ORTHOMAX	5	TORN AUTORROSCANTE 2 X 13MM COD 306-1285	\$ 11.270	\$ 56.350
ORTHOMAX	1	PLACA ORBITAL 4 PERF. C/PUENTE 6MM COD 306-1297	\$ 27.600	\$ 27.600
ORTHOMAX	6	TORN AUTORROSCANTE 2 X 11MM COD 306-1805	\$ 11.270	\$ 67.620
ORTHOMAX	1	PLACA L4 PERFORACIONES REGULAR COD 306-0537	\$ 41.975	\$ 41.975
ORTHOMAX	2	PLACA ORBITAL 4 PERF. C/PUENTE 6MM COD 306-1297	\$ 40.250	\$ 80.500
ORTHOMAX	33	TORNILLO AUTORROSCANTE 1.7MM X 5 COD 306-0513	\$ 13.225	\$ 436.425
ORTHOMAX	12	TORNILLO AUTORROSCANTE 1.7MM X4 COD 306-0523	\$ 13.225	\$ 158.700
ORTHOMAX	16	TORNILLO AUTORROSCANTE 2.0 X 5MM COD 306-0582	\$ 11.270	\$ 180.320
ORTHOMAX	2	TORN AUTORROSCANTE 1.9 X 5MM COD 306-0633	\$ 13.225	\$ 26.450
ORTHOMAX	4	TORN AUTORROSCANTE 2 X 9MM COD 306-0661	\$ 11.270	\$ 45.080
ORTHOMAX		TOTAL		\$ 1.568.380
STRYKER	1	TORN BLOQUEO 5 X 32.5MM COD 306-0988	\$ 32.800	\$ 32.800
STRYKER	1	TORN COMPRESION 6 X 13.5MM COD 306-0154	\$ 52.600	\$ 52.600
STRYKER	1	CLAVO HUMERO 9 X 260MM COD 306-1939	\$ 417.000	\$ 417.000
STRYKER	1	TORN BLOQUEO 4 X 36MM COD 306-0230	\$ 52.600	\$ 52.600
STRYKER	4	CORTEX SCREW COD 306-1896	\$ 4.720	\$ 18.880
STRYKER	1	MTCH-GRD 4 FACET NEEDLE COD 306-1819	\$ 30.900	\$ 30.900
STRYKER	2	PERNO BLOQUEO 4 X24 MM COD 306-1355	\$ 52.600	\$ 105.200
STRYKER	1	CLAVO TIBIA 12X315 COD 306-0548	\$ 417.000	\$ 417.000
STRYKER	1	CLAVO TIBIA 12X315 COD 306-0549	\$ 417.000	\$ 417.000
STRYKER	1	TORN CORTICAL 5X 60MM COD 306-1524	\$ 32.800	\$ 32.800
STRYKER	1	TORN BLOQUEO 4 X 28MM COD 306-1235	\$ 52.600	\$ 52.600
STRYKER	1	ROPA QUIRURGICA COD 306-0259	\$ 44.900	\$ 44.900
STRYKER	2	PERNO BLOQUEO 4 X 30MM COD 306-0457	\$ 52.600	\$ 105.200
STRYKER	1	TORN BLOQUEO 4 X 36MM COD 306-0738	\$ 52.600	\$ 52.600
STRYKER	1	CLAVO TIBIA 10 X 285MM COD 306-0697	\$ 417.000	\$ 417.000
STRYKER	3	END CAP 11.5MM X 5MM COD 306-1997	\$ 32.800	\$ 98.400
STRYKER	1	AGUJA KIRSCHNER 3.2 X 450 COD 306-1082	\$ 27.200	\$ 27.200
STRYKER	7	TORNILLO BLOQUEO 5,0MM X 40 306-0811	\$ 32.800	\$ 229.600
STRYKER	3	TORNILLO BLOQUEO 5X35 306-1472	\$ 32.800	\$ 98.400
STRYKER	5	TORN BLOQUEO 5 X 50 COD 306-0044	\$ 32.800	\$ 164.000
STRYKER	9	GUIDE WIRE 3 X 1000MM COD 306-1776	\$ 32.800	\$ 295.200
STRYKER	1	TORN DESLIZANTE 10.5X 80MM COD 306-0187	\$ 63.500	\$ 63.500
STRYKER	1	CLAVO FEMORAL 13 X 400MM COD 306-1938	\$ 417.000	\$ 417.000
STRYKER	1	CLAVO FEMORAL 11X 340MM COD 306-1947	\$ 417.000	\$ 417.000
STRYKER	1	CLAVO TIBIA 12 X 345MM COD 306-306-0706	\$ 417.000	\$ 417.000
STRYKER	1	TORN BLOQUEO DISTAL 5 X 37.5MM COD 306-1221	\$ 32.800	\$ 32.800
STRYKER	1	CLAVO HUMERO 7 X220 COD 306-0541	\$ 417.000	\$ 417.000
STRYKER	1	CLAVO GAMMA 125° COD 306-0490	\$ 581.000	\$ 581.000
STRYKER	1	PLACA MPS CURVA COD 306-1897	\$ 297.000	\$ 297.000
STRYKER	5	TORN BLOQUEO 5 X 50 COD 306-0044	\$ 32.800	\$ 164.000
STRYKER		TOTAL		\$ 5.968.180
CLAUDIO ITURRA	69	PLACAS CONTENCIÓN	\$ 15.000	\$ 1.035.000
CLAUDIO ITURRA	20	ESTAMPADOS	\$ 12.000	\$ 240.000
CLAUDIO ITURRA		TOTAL		\$ 1.275.000
BAUMER	1	PLACA 1/3 TUBO 7 ORIFICIOS P.F	\$ 15.212	\$ 15.212
BAUMER	1	PLACA RECTA BCD ANCHA 14 ORIF. G.F.	\$ 33.355	\$ 33.355

Departamento Abastecimiento
www.hospitalosancruces.cl

Asistencial
Todas por la Calidad

PROVEEDOR	CANTIDAD	PRODUCTO	VALOR UNITARIO	VALOR TOTAL
BAUMER	2	TORNILLO CORTICAL 3,5 X 16 MM	\$ 4.247	\$ 8.494
BAUMER	1	TORNILLO CORTICAL 3,5 X 18 MM	\$ 4.247	\$ 4.247
BAUMER	2	TORNILLO CORTICAL 3,5 X 20 MM	\$ 4.247	\$ 8.494
BAUMER	2	TORNILLO CORTICAL 3,5 X 22 MM	\$ 4.247	\$ 8.494
BAUMER	2	TORNILLO CORTICAL 3,5 X 28 MM	\$ 4.247	\$ 8.494
BAUMER	6	TORNILLO CORTICAL 3,5 X 30 MM	\$ 4.247	\$ 25.482
BAUMER	2	TORNILLO CORTICAL 3,5 X 32 MM	\$ 4.247	\$ 8.494
BAUMER	1	TORNILLO CORTICAL 3,5 X 34 MM	\$ 4.247	\$ 4.247
BAUMER	1	TORNILLO CORTICAL 3,5 X 40 MM	\$ 4.247	\$ 4.247
BAUMER	1	TORNILLO CORTICAL 3,5 X 50 MM	\$ 4.247	\$ 4.247
BAUMER	1	PROTESIS THOMPSON 41 MM	\$ 158.125	\$ 158.125
BAUMER	2	PROTESIS THOMPSON 47 MM	\$ 158.125	\$ 316.250
BAUMER	3	CEMENTO SUBITON C/GENTAMICINA	\$ 44.500	\$ 133.500
BAUMER	4	FIJADOR EXTERNO MAX. FEM-TIBIA	\$ 324.301	\$ 1.297.204
BAUMER	5	AGUJA KIRSCHNER 1,0 X 300 MM	\$ 3.067	\$ 15.335
BAUMER	14	KIT DE ROPA	\$ 31.960	\$ 447.440
BAUMER	14	AGUJA KIRSCHNER 1,5 X 300 MM	\$ 3.067	\$ 42.938
BAUMER	23	AGUJA KIRSCHNER 2,0 X 300 MM	\$ 3.067	\$ 70.541
BAUMER	1	AGUJA STEINMANN 3,2 X 300 MM	\$ 3.539	\$ 3.539
BAUMER		TOTAL		\$ 2.637.726
HELICO	1	PLACA HUMERO PROXIMAL	\$ 728.005	\$ 728.005
HELICO	1	TORNILLO 3,5 X 34 CORTICAL	\$ 21.630	\$ 21.630
HELICO	2	TORNILLO 3,5 X 20 CORTICAL	\$ 21.630	\$ 43.260
HELICO	1	TORNILLO 3,5 X 22 CORTICAL	\$ 21.630	\$ 21.630
HELICO	2	TORNILLO 3,5 X 30 CORTICAL	\$ 21.630	\$ 43.260
HELICO	1	TORNILLO 3,5 X 32 CORTICAL	\$ 21.630	\$ 21.630
HELICO	1	TORNILLO 3,5 X 40 CORTICAL	\$ 21.630	\$ 21.630
HELICO	1	CORTADOR 4,2 FULL	\$ 90.000	\$ 90.000
HELICO	1	CORTADOR 4,2 FULL	\$ 90.000	\$ 90.000
HELICO	1	CORTADOR 4,2 CUDA	\$ 90.000	\$ 90.000
HELICO	1	CORTADOR 4,2 FULL	\$ 90.000	\$ 90.000
HELICO	1	TORNILLO 2,0 X 7 BLOQUEADO	\$ 95.200	\$ 95.200
HELICO	2	TORNILLO 2,0 X 8 BLOQUEADO	\$ 95.200	\$ 190.400
HELICO	1	TORNILLO 2,0 X 11 BLOQUEADO	\$ 95.200	\$ 95.200
HELICO	1	TORNILLO 2,0 X 13 BLOQUEADO	\$ 95.200	\$ 95.200
HELICO	1	PLACA 2,0/2,3 EN H BLOQUEADA	\$ 280.000	\$ 280.000
HELICO	1	TORNILLO 6,5 X 100 CANULADO	\$ 110.880	\$ 110.880
HELICO	1	AGUJA GUIA 3,2 X 300	\$ 14.450	\$ 14.450
HELICO	1	PLACA 2,5 TRILOCK ADAPTIVE 5 O.	\$ 504.000	\$ 504.000
HELICO	2	TORNILLO 2,5 X 12 CORTICAL	\$ 28.000	\$ 56.000
HELICO	2	TORNILLO 2,5 X 14 CORTICAL	\$ 28.000	\$ 56.000
HELICO	2	TORNILLO 2,5 X 18 CORTICAL	\$ 28.000	\$ 56.000
HELICO	2	TORNILLO 2,5 X 22 CORTICAL	\$ 28.000	\$ 56.000
HELICO	1	TORNILLO 2,5 X 16 BLOQUEADO	\$ 100.800	\$ 100.800
HELICO	2	TORNILLO 2,5 X 18 BLOQUEADO	\$ 100.800	\$ 201.600
HELICO	1	PLACA 3,5 VLP 1/3 TUBO 7 ORIF	\$ 391.995	\$ 391.995
HELICO	1	TORNILLO 5,0 X 46 ESPONJOSO	\$ 31.715	\$ 31.715
HELICO	3	TORNILLO 3,5 X 12 CORTICAL	\$ 31.715	\$ 95.145
HELICO	2	TORNILLO 3,5 X 14 CORTICAL	\$ 31.715	\$ 63.430
HELICO	3	AGUJA 2,0 X 150 TROCAR KIRSCHNER	\$ 16.370	\$ 49.110
HELICO	3	TORNILLO 3,5 X 12 CORTICAL	\$ 21.630	\$ 64.890
HELICO	3	TORNILLO 3,5 X 14 CORTICAL	\$ 21.630	\$ 64.890
HELICO	2	TORNILLO 4,0 X 40 ESPONJOSO	\$ 62.335	\$ 124.670
HELICO	1	PLACA 3,5 TUBULAR BLOQUEADA 6 ORIF	\$ 106.395	\$ 106.395
HELICO	1	CORTADOR 4,2mm CUDA	\$ 90.000	\$ 90.000

Departamento Abastecimiento
www.hospitallosangeles.cl



Compañía
Asistencial
 Todos por la Calidad.

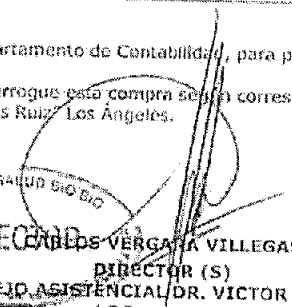
PROVEEDOR	CANTIDAD	PRODUCTO	VALOR UNITARIO	VALOR TOTAL
HELICO	1	TORNILLO 2,0 X 15 CORTICAL	\$ 28.000	\$ 28.000
HELICO	3	TORNILLO 2,0 X 12 CORTICAL	\$ 28.000	\$ 84.000
HELICO	1	TORNILLO 2,0 X 13 CORTICAL	\$ 28.000	\$ 28.000
HELICO	1	PLACA 2,0/2,3 RECTA METACARPO	\$ 224.000	\$ 224.000
HELICO	1	PLACA 3,5 CLAVICULA SUPERIOR 8 ORIF	\$ 728.005	\$ 728.005
HELICO	3	TORNILLO 3,5 X 12 BLOQUEADO	\$ 77.050	\$ 231.150
HELICO	3	TORNILLO 3,5 X 14 BLOQUEADO	\$ 77.050	\$ 231.150
HELICO	1	PLACA 3,5mm TUBULAR BLOQUEADA	\$ 106.395	\$ 106.395
HELICO	3	TORNILLO 3,5 X 14 CORTICAL	\$ 21.630	\$ 64.890
HELICO	2	TORNILLO 3,5 X 15 CORTICAL	\$ 21.630	\$ 43.260
HELICO	1	TORNILLO 3,5 X 24 CORTICAL	\$ 21.630	\$ 21.630
HELICO	1	TORNILLO 3,5 X 26 CORTICAL	\$ 21.630	\$ 21.630
HELICO	1	TORNILLO 3,5 X 14 BLOQUEADO	\$ 77.050	\$ 77.050
HELICO	1	TORNILLO 3,5 X 32 ESPONJOSO	\$ 51.940	\$ 51.940
HELICO	1	TORNILLO 3,5 X 38 ESPONJOSO	\$ 51.940	\$ 51.940
HELICO	1	TORNILLO 3,5 X 40 ESPONJOSO	\$ 51.940	\$ 51.940
HELICO	1	TORNILLO 3,0 X 26 CANULADO	\$ 123.200	\$ 123.200
HELICO	1	TORNILLO 3,0 X 24 CANULADO	\$ 123.200	\$ 123.200
HELICO	3	AGUJA 1,1 X 150 PUNTA BROCA	\$ 28.005	\$ 84.015
HELICO	3	ARANDELA 6mm ACERO	\$ 23.330	\$ 69.990
HELICO	1	TORNILLO 3,0 X 20 CANULADO	\$ 123.200	\$ 123.200
HELICO	2	CHIPS ESPONJOSO	\$ 201.595	\$ 403.190
HELICO	1	TORNILLO 5,0X 30 BLOQUEADO	\$ 83.670	\$ 83.670
HELICO	1	TORNILLO 5,0X 38 BLOQUEADO	\$ 83.670	\$ 83.670
HELICO	1	TORNILLO 5,0X 40 BLOQUEADO	\$ 83.670	\$ 83.670
HELICO	1	TORNILLO 3,5 X 22 VLP CORTICAL	\$ 31.715	\$ 31.715
HELICO	1	TORNILLO 3,5 X 26 VLP CORTICAL	\$ 31.715	\$ 31.715
HELICO	1	TORNILLO 3,5 X 28 VLP CORTICAL	\$ 31.715	\$ 31.715
HELICO	1	TORNILLO 3,5 X 32 VLP CORTICAL	\$ 31.715	\$ 31.715
HELICO	1	PLACA TIBIA VLP PROXIMAL	\$ 616.000	\$ 616.000
HELICO	1	AGUJA 3,2 X 300 MM	\$ 14.450	\$ 14.450
HELICO	1	TORNILLO CANULADO 6,5 X 80	\$ 110.880	\$ 110.880
HELICO	1	ARANDELA 6,5MM	\$ 18.965	\$ 18.965
HELICO	1	PLACA TIBIA PROXIMAL 4,5	\$ 671.995	\$ 671.995
HELICO	1	TORNILLO 5,7 X 40 MM CANULADO	\$ 111.040	\$ 111.040
HELICO	1	TORNILLO 5,7 X 50 MM CANULADO	\$ 111.040	\$ 111.040
HELICO	1	TORNILLO BLOQUEO 4,5 X 18 MM	\$ 116.820	\$ 116.820
HELICO	1	TORNILLO BLOQUEO 4,5 X 20 MM	\$ 116.820	\$ 116.820
HELICO	1	TORNILLO BLOQUEO 4,5 X 22 MM	\$ 116.820	\$ 116.820
HELICO	1	TORNILLO BLOQUEO 4,5 X 40 MM	\$ 116.820	\$ 116.820
HELICO	1	AGUJA 2,0 X 228	\$ 5.055	\$ 5.055
HELICO	1	TORNILLO 2,2 X 24 CANULADO TITANIO	\$ 340.480	\$ 340.480
HELICO	2	AGUJA 0,8 X 100 KIRSCHNER	\$ 6.440	\$ 12.880
HELICO	1	PLACA 2,5 TRILOCK 5 ORIF	\$ 504.000	\$ 504.000
HELICO	2	TORNILLO 2,5 X 12 CORTICAL	\$ 28.000	\$ 56.000
HELICO	1	TORNILLO 2,5 X 14 CORTICAL	\$ 28.000	\$ 28.000
HELICO	1	TORNILLO 2,5 X 16 CORTICAL	\$ 28.000	\$ 28.000
HELICO	1	TORNILLO 2,5 X 18 CORTICAL	\$ 28.000	\$ 28.000
HELICO	5	TORNILLO 2,5 X 18 BLOQUEADO	\$ 100.800	\$ 504.000
HELICO	2	AGUJA 1,6X 150 TROCAR KIRSCHNER	\$ 13.145	\$ 26.290
HELICO	1	CHIP CANCELOSO 15CC	\$ 336.010	\$ 336.010
HELICO	1	TORNILLO 4,5 X 28 BLOQUEADO	\$ 116.820	\$ 116.820
HELICO	1	TORNILLO 4,5 X 50 BLOQUEADO	\$ 116.820	\$ 116.820
HELICO	1	TORNILLO 4,5 X 32 BLOQUEADO	\$ 116.820	\$ 116.820
HELICO	1	TORNILLO 4,5 X 62 BLOQUEADO	\$ 116.820	\$ 116.820

Departamento Abastecimiento
www.hospitallosangeles.cl

Complejo
Asistencial
 Por Mejor Pasa Por la Calidad
 Todos por la Calidad

PROVEEDOR	CANTIDAD	PRODUCTO	VALOR UNITARIO	VALOR TOTAL
HELICO	2	TORNILLO 4,5 X 32 CORTICAL	\$ 18.020	\$ 37.240
HELICO	1	TORNILLO 4,5 X 60 ESPONJOSO	\$ 38.020	\$ 38.020
HELICO	1	AGUIJA 2,0 X 228 KIERSCHNER	\$ 5.055	\$ 5.055
HELICO	1	PLACA 4,5 TIBIA PROXIMAL LATERAL	\$ 671.995	\$ 671.995
HELICO	1	PLACA 3,5 VLP TIB PROX POSTEROMEDIAL	\$ 616.000	\$ 616.000
HELICO	1	TORNILLO 3,5 X 32 VLP CORTICAL	\$ 31.715	\$ 31.715
HELICO	2	TORNILLO 3,5 X 30 VLP BLOQUEADO	\$ 69.270	\$ 138.540
HELICO	1	TORNILLO 3,5 X 32 VLP BLOQUEADO	\$ 69.270	\$ 69.270
		TOTAL		\$ 13.870.960
CARDENT	23	PROTESIS ACRILICAS	\$ 22.520	\$ 518.160
CARDENT	39	PROTESIS METALICAS	\$ 36.135	\$ 1.409.265
CARDENT	37	CUBETAS FUNCIONALES	\$ 3.361	\$ 124.357
CARDENT	10	ORDENACION DENTARIA	\$ 9.337	\$ 93.370
CARDENT	26	TRANSFORMACION	\$ 11.204	\$ 291.304
		TOTAL		\$ 2.459.486
SYNTHE	1	MALLA 1,6 20X200	\$ 3.374.875	\$ 3.374.875
SYNTHE	12	TORNILLOS CRANIAL PLUSDRIVE 1,6	\$ 43.645	\$ 523.740
SYNTHE	1	NOBIAN REINFORCED FAST SET PUTTY	\$ 537.950	\$ 537.950
		TOTAL		\$ 4.436.565
CARLOS MENDOZA	2	PROTESIS METALICAS	\$ 40.000	\$ 80.000
CARLOS MENDOZA	80	PROTESIS ACRILICAS	\$ 28.030	\$ 2.242.400
CARLOS MENDOZA	2	REP. COMPUESTA ACRILICA	\$ 11.000	\$ 22.000
CARLOS MENDOZA	2	ESTAMPADOS PLASTICOS	\$ 12.000	\$ 24.000
		TOTAL		\$ 2.056.000

2. ENVIASE factura al Departamento de Contabilidad, para proceder al pago.
3. IMPUTESE el gasto que irrogue esta compra según corresponda al Presupuesto del Complejo asistencial "DR. Víctor Ríos Ruiz" Los Angeles.


CARLOS VERGARA VILLEGAS
 DIRECTOR (S)
 COMPLEJO ASISTENCIAL DR. VICTOR RIOS RUIZ
 LOS ANGELES

COPIA FIEL DEL ORIGINAL


Valdeska González Vázquez
 Ministro de Fe

Resol. Exenta N° 1619/21.10.2014

DISTRIBUCION:

- Sub Dirección Ejecutiva Administrativa Complejo Asistencial Dr. V.R.R.
- Depto. Auditoría y Control Interno Complejo Asistencial Dr. V.R.R.
- Departamento Gestión Financiera Complejo Asistencial Dr. V.R.R.
- Unidad de Compras y Convenio Complejo Asistencial Dr. V.R.R.
- Unidad Gestión de Documentos Complejo Asistencial Dr. V.R.R.

WWW.COMPLEJOASISTENCIALLOSANGELES.GOV

IMPRESIONADO EN EL COMPLEJO ASISTENCIAL DR. VICTOR RIOS RUIZ LOS ANGELES

Teléfono de la Ciudad

SIGFE	Servicio de Salud Bio-Bio Hospital de Los Angeles Ejercicio Fiscal 2014	GOBIERNO DE CHILE
--------------	---	--------------------------

Id:336312	Compromisos	Aprobado(025236)
Título: Orden de compra Lab.Dental y Comerc.de Insumos Odontológicos \$1.955.033.-Fact. N°86 Confecç.prót		
Ejercicio Fiscal: 2014	Fecha: 20/11/2014	Moneda: Nacional
Proveedor: 76198401-2		Fecha Estimada: 20/11/2014
LABORATORIO DENTAL Y COMERCIALIZACION DE INSU		

Descripción	¿Qué Requerimientos?	¿Que Recursos?					
Requerimiento: REQUERIMIENTO 2014 SUBTITULO 22 BIENES Y SERVICIO DE CONSUMO COMPLEJO ASISTENCIAL DR VICTOR RIOS							
INSUMO	CLASIFICADOR	TOTAL CANT.	TOTAL MONTO	VIGENTE CANT.	VIGENTE MONTO	FUTURO MONTO	EL
	2204004004-Prótesis	0	1.955.033	0	1.955.033	0	
Total Requerimiento			1.955.033		1.955.033	0	
Total			1.955.033		1.955.033	0	

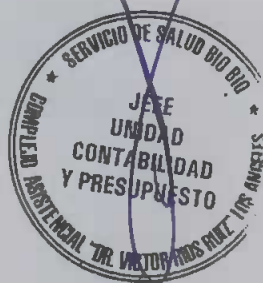
Crear

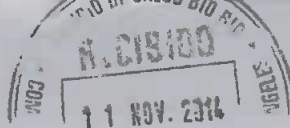
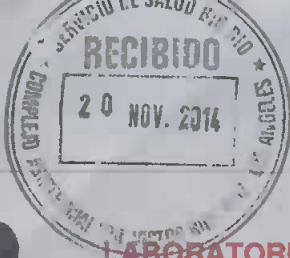
Volver

SIGFE	Servicio de Salud Bio-Bio Hospital de Los Angeles Ejercicio Fiscal 2014	GOBIERNO DE CHILE
-------	---	-------------------

Id:662755	Asientos		Aprobado(061384)
Título:	Devenga Factura Elect.Nº82 Lab.dental y Comerc.de Insumos Odontológicos \$		
Fecha:	20/11/2014	Moneda:	Nacional
Tipo Movimiento:	Financiero	Relación:	Compromiso Explicito

CUENTA	NOMBRE	DEBE	HABER
21522	C x P Bienes y Servicios de Consumo		971.755
532040404	Protesis	971.755	
TOTALES		971.755	971.755





**LABORATORIO DENTAL Y
COMERCIALIZACION DE
INSUMOS ODONTOLÓGICOS
GRACIEL**

Giro: LABORATORIO DENTAL
COMERCIALIZACION DE INSUMOS
ODONTOLÓGICOS

R.U.T.: 76.198.401 - 2
FACTURA ELECTRONICA
Nº 82

S.I.I. - LOS ANGELES

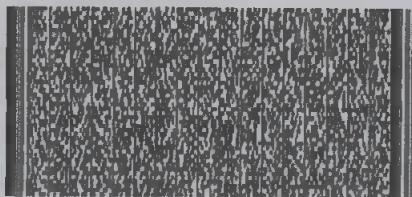
VALDIVIA 300 901-B - LOS ANGELES

Fecha Emision: 25 de Septiembre del 2014

eMail : Telefono : 43 314830

SEÑOR(ES): COMPLEJO ASISTENCIAL DR.VICTOR RIOS RUIZ
R.U.T.: 61.607.301 - K
GIRO: OTRAS ACTIVIDADES EMPRESARIALES N.C.P.
DIRECCION: AVDA. RICARDO VICUNA 147
COMUNA LOS ANGELES CIUDAD: LOS ANGELES
CONTACTO:

Codigo	Descripcion	Cantidad	Precio	%Impto Adic.*	%Desc.	Valor
-	PROTESIS ACRILICAS	10 C/U	23.530			235.300
-	PROTESIS BASE METALICA	2 C/U	36.135			72.270
-	CUBETAS FUNCIONALES	37 C/U	3.361			124.357
-	ORDENACION DENTARIA	10 C/U	9.337			93.370
-	TRANSFORMACION	26 C/U	11.204			291.304



Timbre Electrónico S.I.I.

Res.86 de 2005 Verifique documento: www.sii.cl

MONTO NETO	\$	816.601
I.V.A. 19%	\$	155.154
IMPUESTO ADICIONAL	\$	0
TOTAL	\$	971.755

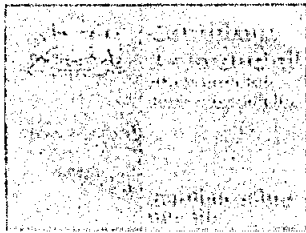
[Handwritten signature] 21/11/14

COMPLEJO ASISTENCIAL "DR. VICTOR RIOS RUIZ" LOS ANGELES
RECEPCION DOCUMENTOS
03 OCT. 2014
UNIDAD ADMINISTRACIÓN DE
CONTRATO DE PRESTACIONES EN SALUD



02 OCT 2014
Folio 11933

RECEPCION DOCUMENTOS
03 OCT 2014
DEPTO. ABASTECIMIENTO
Complejo Asistencial Dr. Victor Rios Ruiz



CVV/MTUG/HVV/cjh

RESOLUCIÓN EXENTA N° 6533 /

- REF.:1. Autoriza pago de servicios excepcionalmente de prestaciones de Dispositivos Protésicos correspondientes al mes de Septiembre derivados por el complejo asistencial "Dr. Víctor Ríos Ruiz" Los Ángeles.
2. Envía facturas al Depto. de Contabilidad, para proceder a pago.
 3. Imputa el gasto de esta compra al ítem presupuestario según corresponda del presupuesto del complejo asistencial "Dr. Víctor Ríos Ruiz" Los Ángeles.

LOS ÁNGELES, 27 OCT. 2014

VISTOS: Lo dispuesto en la Ley N° 19.886 sobre Bases de Contratos Administrativos de Suministro y Prestación de Servicios, el D.S. N° 250 del 2004 del Ministerio de Hacienda, que aprueba en el artículo N°53 letra (b) del Reglamento de la Ley 19.886, la Resolución Exenta N° 821 de fecha 12.08.2003, del Director del Hospital Base "Dr. Víctor Ríos Ruiz" que dispone la Incorporación al Sistema de Información de Compras y Contrataciones Públicas; a través del portal www.chilecompra.cl hoy www.mercadopublico.cl; el D.S. N° 1.312 del 22.09.99 del Ministerio de Hacienda, que establece el Sistema de Información de Compras y Contrataciones Públicas; el D.S. N° 826 del 10.10.2002, el Oficio Circular N°4 del 20.01.03 y el D.S. N°1.023 de febrero del 2003, todos del Ministerio de Hacienda que complementan las regulaciones para el Sistema de Compras y Contrataciones Públicas; la Resolución N°1600 de 2008 de la Contraloría General de la República; el D.L. 2763 de 1979; el D.S. 140 de 2004 del Ministerio de Salud, Reglamento Orgánico de los Servicios de Salud; el Decreto Exento N°508/2007 del Ministerio de Salud modificado por el Decreto Exento N° 73/2008 del Ministerio de Salud. La Resolución Exenta del N°3213 del 13 Junio del 2013 que establece la Estructura Organizacional del Complejo Asistencial "Dr. Víctor Ríos Ruiz" de Los Ángeles, la Resolución Exenta N°2538 del 06 de Agosto de 2014, del Servicio de Salud Biobío que dispone orden de Subrogancia en la Dirección del Complejo Asistencial "Dr. Víctor Ríos Ruiz", y las atribuciones que me confiere el Artículo 46 del citado D.S. 140/2004.

CONSIDERANDO:

- a) Que, existe la necesidad imperiosa de contar con "Prótesis y Ortesis", para abastecer a los Centros de Costo de Pabellón Central y Urgencia y Pabellón CMA del Complejo Asistencial; ya que el no contar con estos bienes, provocaría la paralización de varias de las cirugías que se realizan en estos pabellones, impidiendo o afectando gravemente la atención de sus usuarios.
- b) Que los procesos de actualización y renovación de convenios, provenientes de licitaciones públicas, se encuentran en ejecución, por parte de la de gestión de los convenios según acuerdo con equipo directivo, complementando con Plan de Trabajo de dicho.

PROVEEDOR	CANTIDAD	PRODUCTO	VALOR UNITARIO	VALOR TOTAL
JOHNSON	4	STERI - DRAPE 1016 COD 306-0162	\$ 10.000	\$ 40.000
JOHNSON	4	GRAPADORA PIEL	\$ 10.000	\$ 40.000
JOHNSON	4	STERI DRAPE IOBAN 306-1304	\$ 10.000	\$ 40.000
JOHNSON	7	KIT DE ROPA CADERA 2036 306-1115	\$ 37.000	\$ 259.000
JOHNSON		TOTAL		\$ 379.000
ORTHOMAX	2	Placa recta 16 perf. regular cod 306-006	\$ 63.250	\$ 126.500
ORTHOMAX	18	TORN AUTORROSCANTE 2 X 7MM COD 306-0002	\$ 11.270	\$ 202.860
ORTHOMAX	2	PLACA EN X DE 4 ORIFICIOS COD 306-0035	\$ 59.000	\$ 118.000
ORTHOMAX	5	TORN AUTORROSCANTE 2 X 13MM COD 306-1285	\$ 11.270	\$ 56.350
ORTHOMAX	1	PLACA ORBITAL 4 PERF. C/PUENTE 6MM COD 306-1297	\$ 27.600	\$ 27.600
ORTHOMAX	6	TORN AUTORROSCANTE 2 X 11MM COD 306-1805	\$ 11.270	\$ 67.620
ORTHOMAX	1	PLACA L4 PERFORACIONES REGULAR COD 306-0537	\$ 41.975	\$ 41.975
ORTHOMAX	2	PLACA ORBITAL 4 PERF. C/PUENTE 6MM COD 306-1297	\$ 40.250	\$ 80.500
ORTHOMAX	33	TORNILLO AUTORROSCANTE 1.7MM X 5 COD 306-0513	\$ 13.225	\$ 436.425
ORTHOMAX	12	TORNILLO AUTORROSCANTE 1.7MM X4 COD 306-0523	\$ 13.225	\$ 158.700
ORTHOMAX	16	TORNILLO AUTORROSCANTE 2.0 X 5MM COD 306-0582	\$ 11.270	\$ 180.320
ORTHOMAX	2	TORN AUTORROSCANTE 1.9 X 5MM COD 306-0633	\$ 13.225	\$ 26.450
ORTHOMAX	4	TORN AUTORROSCANTE 2 X 9MM COD 306-0661	\$ 11.270	\$ 45.080
ORTHOMAX		TOTAL		\$ 1.568.380
STRYKER	1	TORN BLOQUEO 5 X 32.5MM COD 306-0988	\$ 32.800	\$ 32.800
STRYKER	1	TORN COMPRESION 6 X 13.5MM COD 306-0154	\$ 52.600	\$ 52.600
STRYKER	1	CLAVO HUMERO 9 X 260MM COD 306-1939	\$ 417.000	\$ 417.000
STRYKER	1	TORN BLOQUEO 4 X 36MM COD 306-0230	\$ 52.600	\$ 52.600
STRYKER	4	CORTEX SCREW COD 306-1896	\$ 4.720	\$ 18.880
STRYKER	1	MTCH-GRD 4 FACET NEEDLE COD 306-1819	\$ 30.900	\$ 30.900
STRYKER	2	PERNO BLOQUEO 4 X24 MM COD 306-1355	\$ 52.600	\$ 105.200
STRYKER	1	CLAVO TIBIA 12X315 COD 306-0548	\$ 417.000	\$ 417.000
STRYKER	1	CLAVO TIBIA 12X315 COD 306-0549	\$ 417.000	\$ 417.000
STRYKER	1	TORN CORTICAL 5X 60MM COD 306-1524	\$ 32.800	\$ 32.800
STRYKER	1	TORN BLOQUEO 4 X 28MM COD 306-1235	\$ 52.600	\$ 52.600
STRYKER	1	ROPA QUIRURGICA COD 306-0259	\$ 44.900	\$ 44.900
STRYKER	2	PERNO BLOQUEO 4 X 30MM COD 306-0457	\$ 52.600	\$ 105.200
STRYKER	1	TORN BLOQUEO 4 X 36MM COD 306-0738	\$ 52.600	\$ 52.600
STRYKER	1	CLAVO TIBIA 10 X 285MM COD 306-0697	\$ 417.000	\$ 417.000
STRYKER	3	END CAP 11.5MM X 5MM COD 306-1997	\$ 32.800	\$ 98.400
STRYKER	1	AGUJA KIRSCHNER 3.2 X 450 COD 306-1082	\$ 27.200	\$ 27.200
STRYKER	7	TORNILLO BLOQUEO 5,0MM X 40 306-0811	\$ 32.800	\$ 229.600
STRYKER	3	TORNILLO BLOQUEO 5X35 306-1472	\$ 32.800	\$ 98.400
STRYKER	5	TORN BLOQUEO 5 X 50 COD 306-0044	\$ 32.800	\$ 164.000
STRYKER	9	GUIDE WIRE 3 X 1000MM COD 306-1776	\$ 32.800	\$ 295.200
STRYKER	1	TORN DESLIZANTE 10.5X 80MM COD 306-0187	\$ 63.500	\$ 63.500
STRYKER	1	CLAVO FEMORAL 13 X 400MM COD 306-1938	\$ 417.000	\$ 417.000
STRYKER	1	CLAVO FEMORAL 11X 340MM COD 306-1947	\$ 417.000	\$ 417.000
STRYKER	1	CLAVO TIBIA 12 X 345MM COD 306-306-0706	\$ 417.000	\$ 417.000
STRYKER	1	TORN BLOQUEO DISTAL 5 X 37.5MM COD 306-1221	\$ 32.800	\$ 32.800
STRYKER	1	CLAVO HUMERO 7 X220 COD 306-0541	\$ 417.000	\$ 417.000
STRYKER	1	CLAVO GAMMA 125° COD 306-0490	\$ 581.000	\$ 581.000
STRYKER	1	PLACA MPS CURVA COD 306-1897	\$ 297.000	\$ 297.000
STRYKER	5	TORN BLOQUEO 5 X 50 COD 306-0044	\$ 32.800	\$ 164.000
STRYKER		TOTAL		\$ 5.968.180
CLAUDIO ITURRA	69	PLACAS CONTENCIÓN	\$ 15.000	\$ 1.035.000
CLAUDIO ITURRA	20	ESTAMPADOS	\$ 12.000	\$ 240.000
CLAUDIO ITURRA		TOTAL		\$ 1.275.000
BAUMER	1	PLACA 1/3 TUBO 7 ORIFICIOS P.F	\$ 15.212	\$ 15.212
BAUMER	1	PLACA RECTA BCD ANCHA 14 ORIF. G.F.	\$ 33.355	\$ 33.355

Departamento Abastecimiento
www.hospitallosangeles.cl



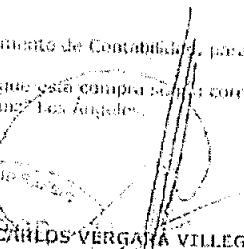
Asistencial
 Todas por la Calidad

PROVEEDOR	CANTIDAD	PRODUCTO	VALOR UNITARIO	VALOR TOTAL
BAUMER	2	TORNILLO CORTICAL 3,5 X 16 MM	\$ 4.247	\$ 8.494
BAUMER	1	TORNILLO CORTICAL 3,5 X 18 MM	\$ 4.247	\$ 4.247
BAUMER	2	TORNILLO CORTICAL 3,5 X 20 MM	\$ 4.247	\$ 8.494
BAUMER	2	TORNILLO CORTICAL 3,5 X 22 MM	\$ 4.247	\$ 8.494
BAUMER	2	TORNILLO CORTICAL 3,5 X 28 MM	\$ 4.247	\$ 8.494
BAUMER	6	TORNILLO CORTICAL 3,5 X 30 MM	\$ 4.247	\$ 25.482
BAUMER	2	TORNILLO CORTICAL 3,5 X 32 MM	\$ 4.247	\$ 8.494
BAUMER	1	TORNILLO CORTICAL 3,5 X 34 MM	\$ 4.247	\$ 4.247
BAUMER	1	TORNILLO CORTICAL 3,5 X 40 MM	\$ 4.247	\$ 4.247
BAUMER	1	TORNILLO CORTICAL 3,5 X 50 MM	\$ 4.247	\$ 4.247
BAUMER	1	PROTESIS THOMPSON 41 MM	\$ 158.125	\$ 158.125
BAUMER	2	PROTESIS THOMPSON 47 MM	\$ 158.125	\$ 316.250
BAUMER	3	CEMENTO SUBITON C/GENTAMICINA	\$ 44.500	\$ 133.500
BAUMER	4	FIJADOR EXTERNO MAX. FEM-TIBIA	\$ 324.301	\$ 1.297.204
BAUMER	5	AGUJA KIRSCHNER 1,0 X 300 MM	\$ 3.067	\$ 15.335
BAUMER	14	KIT DE ROPA	\$ 31.960	\$ 447.440
BAUMER	14	AGUJA KIRSCHNER 1,5 X 300 MM	\$ 3.067	\$ 42.938
BAUMER	23	AGUJA KIRSCHNER 2,0 X 300 MM	\$ 3.067	\$ 70.541
BAUMER	1	AGUJA STEINMANN 3,2 X 300 MM	\$ 3.539	\$ 3.539
BAUMER		TOTAL		\$ 2.637.726
HELICO	1	PLACA HUMERO PROXIMAL	\$ 728.005	\$ 728.005
HELICO	1	TORNILLO 3,5 X 34 CORTICAL	\$ 21.630	\$ 21.630
HELICO	2	TORNILLO 3,5 X 20 CORTICAL	\$ 21.630	\$ 43.260
HELICO	1	TORNILLO 3,5 X 22 CORTICAL	\$ 21.630	\$ 21.630
HELICO	2	TORNILLO 3,5 X 30 CORTICAL	\$ 21.630	\$ 43.260
HELICO	1	TORNILLO 3,5 X 32 CORTICAL	\$ 21.630	\$ 21.630
HELICO	1	TORNILLO 3,5 X 40 CORTICAL	\$ 21.630	\$ 21.630
HELICO	1	CORTADOR 4,2 FULL	\$ 90.000	\$ 90.000
HELICO	1	CORTADOR 4,2 FULL	\$ 90.000	\$ 90.000
HELICO	1	CORTADOR 4,2 CUDA	\$ 90.000	\$ 90.000
HELICO	1	CORTADOR 4,2 FULL	\$ 90.000	\$ 90.000
HELICO	1	TONILLO 2,0 X 7 BLOQUEADO	\$ 95.200	\$ 95.200
HELICO	2	TORNILLO 2,0 X 8 BLOQUEADO	\$ 95.200	\$ 190.400
HELICO	1	TORNILLO 2,0 X 11 BLOQUEADO	\$ 95.200	\$ 95.200
HELICO	1	TORNILLO 2,0 X 13 BLOQUEADO	\$ 95.200	\$ 95.200
HELICO	1	PLACA 2,0/2,3 EN H BLOQUEADA	\$ 280.000	\$ 280.000
HELICO	1	TORNILLO 6,5 X 100 CANULADO	\$ 110.880	\$ 110.880
HELICO	1	AGUJA GUIA 3,2 X 300	\$ 14.450	\$ 14.450
HELICO	1	PLACA 2,5 TRILOCK ADAPTIVE 5 O.	\$ 504.000	\$ 504.000
HELICO	2	TORNILLO 2,5 X 12 CORTICAL	\$ 28.000	\$ 56.000
HELICO	2	TORNILLO 2,5 X 14 CORTICAL	\$ 28.000	\$ 56.000
HELICO	2	TORNILLO 2,5 X 18 CORTICAL	\$ 28.000	\$ 56.000
HELICO	2	TORNILLO 2,5 X 22 CORTICAL	\$ 28.000	\$ 56.000
HELICO	1	TORNILLO 2,5 X 16 BLOQUEADO	\$ 100.800	\$ 100.800
HELICO	2	TORNILLO 2,5 X 18 BLOQUEADO	\$ 100.800	\$ 201.600
HELICO	1	PLACA 3,5 VLP 1/3 TUBO 7 ORIF	\$ 391.995	\$ 391.995
HELICO	1	TORNILLO 5,0 X 46 ESPONJOSO	\$ 31.715	\$ 31.715
HELICO	3	TORNILLO 3,5 X 12 CORTICAL	\$ 31.715	\$ 95.145
HELICO	2	TORNILLO 3,5 X 14 CORTICAL	\$ 31.715	\$ 63.430
HELICO	3	AGUJA 2,0 X 150 TROCAR KIRSCHNER	\$ 16.370	\$ 49.110
HELICO	3	TORNILLO 3,5 X 12 CORTICAL	\$ 21.630	\$ 64.890
HELICO	3	TORNILLO 3,5 X 14 CORTICAL	\$ 21.630	\$ 64.890
HELICO	2	TORNILLO 4,0 X 40 ESPONJOSO	\$ 62.335	\$ 124.670
HELICO	1	PLACA 3,5 TUBULAR BLOQUEADA 6 ORIF	\$ 106.395	\$ 106.395
HELICO	1	CORTADOR 4,2mm CUDA	\$ 90.000	\$ 90.000



PROVEEDOR	CANTIDAD	PRODUCTO	VALOR	
			UNITARIO	VALOR TOTAL
PERICO	2	TORNILLO 4.5 X 42 CLORAL	\$ 10.000	\$ 20.000
PERICO	1	TORNILLO 4.5 X 40 ESPORTADO	\$ 20.020	\$ 20.020
PERICO	1	RODILLO 2.0 X 228 KILVA DNER	\$ 5.055	\$ 5.055
PERICO	1	RODILLO 4.5 X 214 PROFUNDA LATERAL	\$ 671.035	\$ 671.035
PERICO	1	RODILLO 4.5 X 110 PROFUNDA PROJECCION	\$ 110.000	\$ 110.000
PERICO	1	RODILLO 4.5 X 30 VAPORIZACION	\$ 21.715	\$ 21.715
PERICO	1	TORNILLO 4.5 X 20 VAPORIZACION	\$ 17.000	\$ 17.000
PERICO	1	TORNILLO 4.5 X 20 VAPORIZACION	\$ 18.220	\$ 18.220
		TOTAL		\$ 13.670.960
SANTILLI	23	PLANTAS RESERVAS	\$ 11.500	\$ 264.500
CALAPATI	23	PLANTAS METALICAS	\$ 20.100	\$ 462.300
CARDENI	17	URBITAS PATICORRALS	\$ 8.391	\$ 142.647
CARDENI	19	ORDENACION DENTARCA	\$ 9.337	\$ 177.403
CARDENI	28	TRAMISTORACION	\$ 11.701	\$ 327.628
		TOTAL		\$ 2.400.486
SINTIUS	1	PLANTA EN TERNIZON	\$ 1.750.000	\$ 1.750.000
SINTIUS	1	TORNILLOS DENTARCA PROFUNDA	\$ 10.000	\$ 10.000
SINTIUS	1	RODILLO 4.5 X 20 VAPORIZACION	\$ 17.000	\$ 17.000
SINTIUS	1	RODILLO 4.5 X 20 VAPORIZACION	\$ 17.000	\$ 17.000
		TOTAL		\$ 4.136.000
CARLOS MENDOZA	1	PROYECTOR DIGITAL	\$ 200.000	\$ 200.000
CARLOS MENDOZA	10	PROYECTOR DIGITAL	\$ 200.000	\$ 2.000.000
CARLOS MENDOZA	1	PROYECTOR DIGITAL	\$ 200.000	\$ 200.000
CARLOS MENDOZA	1	PROYECTOR DIGITAL	\$ 200.000	\$ 200.000
CARLOS MENDOZA	1	PROYECTOR DIGITAL	\$ 200.000	\$ 200.000
		TOTAL		\$ 2.800.000

2. ENVÍESE también al Departamento de Contabilidad, para proceder al pago.
3. IMPÚTESE el gasto que resulte esta compra de acuerdo a lo correspondiente al presupuesto del Complejo Asistencial "Dr. Víctor Ríos Ruz" Los Angeles.


DIRECCIÓN CARLOS VERGARA VILLEGAS
DIRECTOR (S)
COMPLEJO ASISTENCIAL DR. VICTOR RIOS RUZ
LOS ANGELES

COPIA FIEL DEL ORIGINAL

Carlos Vergara Villegas
Ministro de Fe

Resol. Exenta N° 1619/31.10.2014

DISTRIBUCION:

- Sub Dirección Ejecutiva Administrativa Complejo Asistencial Dr. V.R.R.
- Depto. Auditoría y Control Interno Complejo Asistencial Dr. V.R.R.
- Departamento Gestión Financiera Complejo Asistencial Dr. V.R.R.
- Unidad de Compras y Convenio Complejo Asistencial Dr. V.R.R.
- Unidad Gestión de Documentos Complejo Asistencial Dr. V.R.R.

10/10/2014 10:00 AM
 10/10/2014 10:00 AM
 10/10/2014 10:00 AM

10/10/2014 10:00 AM

SIGFE	Servicio de Salud Bio-Bio Hospital de Los Angeles Ejercicio Fiscal 2014	GOBIERNO DE CHILE
--------------	---	--------------------------

Id:336311	Compromisos	Aprobado(025233)
Título: Orden de compra Lab.Dental y Comerc.Insumos Odontológicos \$971.755.-Fact.№82 Confección prótesi		
Ejercicio Fiscal: 2014	Fecha: 20/11/2014	Moneda: Nacional
Proveedor: 76198401-2		Fecha Estimada: 20/11/2014
 LABORATORIO DENTAL Y COMERCIALIZACION DE INSU		

Descripción	¿Qué Requerimientos?	¿Qué Recursos?					
Requerimiento: REQUERIMIENTO 2014 SUBTITULO 22 BIENES Y SERVICIO DE CONSUMO COMPLEJO ASISTENCIAL DR VICTOR RIOS							
INSUMO	CLASIFICADOR	TOTAL CANT.	TOTAL MONTO	VIGENTE CANT.	VIGENTE MONTO	FUTURO MONTO	EL
	2204004004-Prótesis	0	971.755	0	971.755	0	
Total Requerimiento			971.755		971.755	0	
Total			971.755		971.755	0	

Crear

Volver